

七尾市立 図書館だより



2024年(令和6年)3月15日発行 号外

発行・連絡先：七尾市立図書館
〒926-0046 七尾市神明町1番地
Tel: 0767-53-0583 Fax: 0767-53-0617
ホームページ: <http://lib.city.nanao.lg.jp>
資料整理室(本はともだち号)Tel /Fax:0767-58-1213

2024年1月1日発災の能登半島地震において、被災された皆様ならびにそのご家族の皆様にお見舞いを申し上げます。失われた多くの尊い命にお悔やみを申し上げるとともに、復興に向けて歩む皆様と寄り添い、少しでも図書館がお役に立つことができるよう、引き続き努力してまいります。

図書館・図書室の開館状況(3月9日現在)

■市立図書館(絵本コーナー・ふるさと文庫館含む)

開館

- ・13時~16時30分の短縮開館
- ・日曜 月曜 祝日は休館します
- ・パトリアとの上空通路「あいあい橋」通行不可

■矢田郷地区コミュニティセンター図書室

現在のところ、開室の予定なし

■田鶴浜地区コミュニティセンター図書室

開室(通常どおり)

■中島地区コミュニティセンター図書室

開室(ただし日曜祝日以外に土曜も休室)



今回の震災により、本を汚損した方、紛失した方は開館・開室中のカウンター窓口にお申し出ください。



●京都市図書館の電子書籍サービスのお知らせ

京都市教育委員会のご厚志により京都市の電子書籍サービスを利用できることとなりました。詳細はホームページに掲載しているチラシをご覧ください。



七尾の空に響け

東雲の歌声

3月30日(土) 15:30開演

■児童コーナー特設会場

県立七尾東雲高校の

生徒による歌声で

皆さんに元気を届けます!

絵本コーナーのおはなし会

★土ようおはなし会★

3月16日(土) 14:00~

★かみしばい劇場★



3月23日(土) 14:00~

今回は図書館職員がします!!

令和6年能登半島地震 被害について

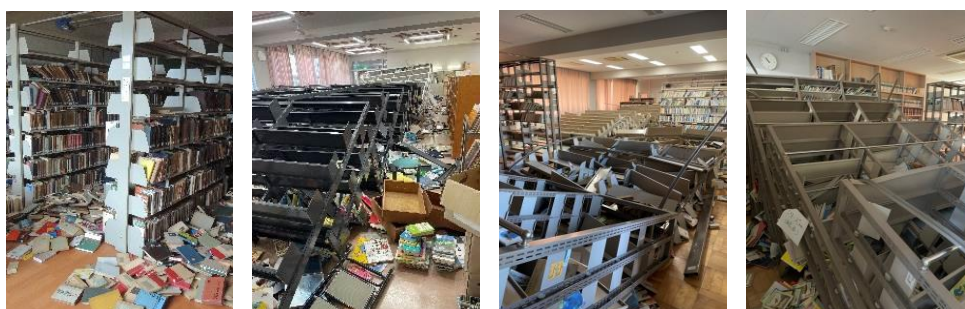
1月1日発災の地震においては、休館中ということもあって人的被害は無かったのですが、平成19年の地震を上回る被害状況となりました。



書架からの落下散乱だけでなく、一部の棚が破損したり、外側サッシ落下の危険がありました。



絵本コーナーも例外ではなく、赤ちゃん絵本を置く重いハウスも大きく動いています。「揺れがあったら書架から離れる」ことも大事です。



資料整理室では書架ごと倒壊していました。

★3月1日より、できる限り環境を整えた形で時短開館しております。